



ACTIVE

CONTACT

Association ACTIVE

13 rue Calmette
Vallée du Tir
98800 Nouméa

 **25.17.55**

 **accueil@active.nc**

 **Active NC**

// **ACTIVE** TON
SAVOIR - ÊTRE!

WILL . B - ALTERNANT SESSION 2022 //

PRÉSENTATION DE L'ASSOCIATION



Association Calédonienne pour le Travail et l'Insertion Vers l'Emploi

Créée en 1992 à l'initiative du Développement Social des Quartiers de la Ville de Nouméa, sous le nom de Régie de Quartiers par Jean et Mme Leques, ACTIVE est une association intermédiaire d'insertion par le travail (AI).

Association d'intérêt public, ACTIVE œuvre pour l'insertion et la resocialisation de personnes rencontrant des difficultés sociales et économiques, en s'appuyant sur la valeur du travail comme levier de motivation et de réinsertion.

Aujourd'hui reconnue comme un acteur social et solidaire d'utilité publique, ACTIVE lutte contre les exclusions et intervient dans plusieurs domaines d'activité : l'insertion économique et sociale par le travail, le gros œuvre, le second œuvre et les espaces verts.

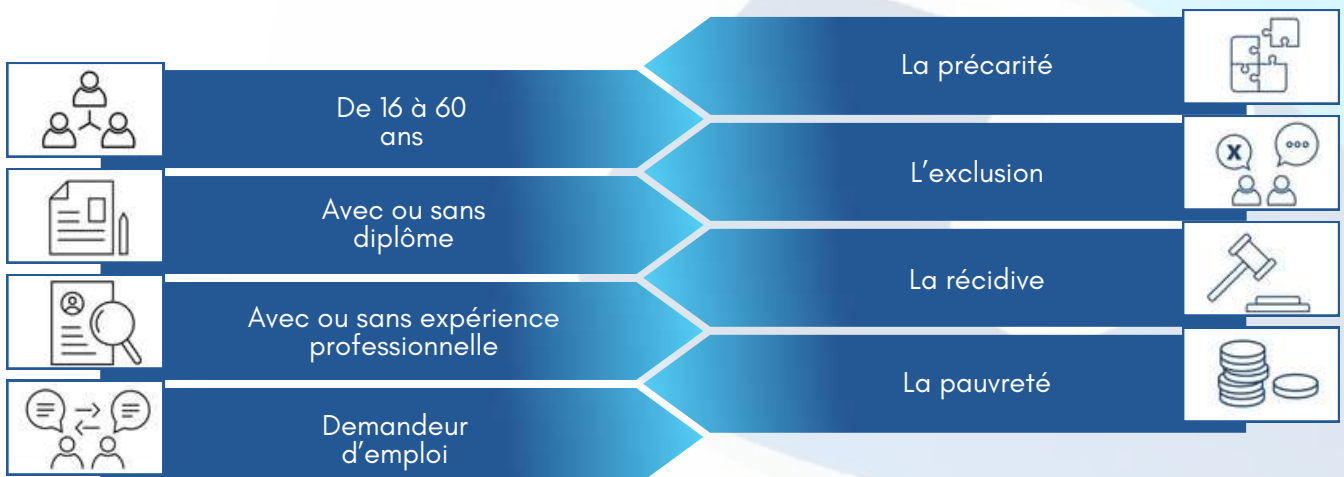
En quelques mots, ACTIVE, c'est :

- Un accompagnement individualisé pour chaque bénéficiaire
- Des équipes pluridisciplinaires à l'écoute des besoins et des parcours
- Un suivi social et professionnel personnalisé favorisant l'autonomie
- Le développement d'un savoir-être professionnel essentiel à l'emploi durable
- Des dispositifs d'insertion concrets, incluant des mises en situation de travail
- Des rémunérations adaptées et évolutives selon les parcours et les missions

MISSIONS ET PUBLICS VISÉS

Accompagner le public éloigné socialement par des dispositifs à l'insertion par le travail:

Notre objectif est de lever via nos dispositifs des freins comme :



PRINCIPAUX AXES D'ACCOMPAGNEMENT

L'accompagnement d'ACTIVE auprès de ses bénéficiaires consiste à les redynamiser par la mise en situation professionnelle via l'insertion par le travail.

OBJECTIFS

Recréer un lien social positif

Acquérir un savoir être personnel

Accéder au civisme

Construire un projet socio-professionnel

Élaborer un projet de vie

Créer une responsabilité par l'engagement

ACTIVE intervient sur l'ensemble des communes de la Province Sud et ambitionne d'être présente sur tout le territoire afin d'assurer un service au plus près des populations.
Pour 2022-2023, Active c'est :



+ 1.000

bénéficiaires tous dispositifs confondus répartis



+ 100.000

plants d'arbres plantés de 2018 à 2023 en partenariat avec Sud Forêt et le Fond Nickel mobilisant 77 stagiaires



+ 30

chantiers d'insertion de la Province Sud dont 15 hors de l'agglomération (terres coutumières)

- 1 chantier d'insertion SIC
- 2 chantiers d'insertion reboisement



+ 75

personnes placés sous main de justice accueillis dans notre structure pour plus de 8400 heures de TIG/TNR effectuées



+ 500

CV déposés sur la Nouvelle-Calédonie



+ 160

personnes suivant le programme Label Qualité du Service Pénitentiaire d'Insertion et de Probation (SPIP NC)



+ 50

accompagnements techniques d'insertion par le travail



+ 1.000

engagements signés (contrats, conventions, etc.)

NOS AGREMENTS

L'agrément traduit la reconnaissance par les pouvoirs publics de l'engagement de l'association dans un domaine particulier.

- Association intermédiaire éligible au régime fiscal du mécénat ainsi que de la réduction et du crédit d'impôt
- Structure d'Insertion par le Travail (SIT)
- Certificat des Compétences Essentielles (CCE)
- Label Qualité SPIP
- Travail d'Intérêt Général et de l'Insertion Professionnelle (ATIGIP)



Le Service Adaptation à l'Emploi - SAE

Le **Service d'Adaptation à l'Emploi** (SAE) accompagne les bénéficiaires tout au long de leur contrat ou de leur formation au sein d'ACTIVE, à travers :

- La réalisation d'un bilan et d'un diagnostic personnel et professionnel
- L'acquisition de savoir-être
- La préparation à l'emploi
- La définition d'un projet professionnel personnalisé
- Une remise à niveau sur les bases périscolaires
- Un accompagnement vers l'obtention du permis de conduire de catégorie B
- Une aide à la mise à jour des droits sociaux et civiques
- La sensibilisation des apprenants aux différentes formes d'addictions et de violences (intrafamiliales, conjugales, etc.).



Le Service Technique - ST

En tant que maître d'œuvre, le **Service Technique** (ST) d'ACTIVE réalise des chantiers opérationnels pour le compte de donneurs d'ordres, en proposant différentes prestations de gros œuvre et de second œuvre, notamment :

- Maçonnerie et menuiserie
- Peinture intérieure et extérieure
- Fabrication de mobiliers urbains
- Pose de revêtements de sols intérieurs et extérieurs
- Métallerie et soudure
- Entretien d'espaces verts.



Le Service Chantier d'Insertion Province Sud - CIPS

Le **Service chantier d'insertion Province Sud** est un programme d'accompagnement social et professionnel par l'activité économique. ACTIVE en est l'opérateur pour la Province Sud, via la DEL, ainsi que pour le Fonds Nickel.

Entre 2022 et 2023, ACTIVE a réalisé 30 chantiers d'insertion axés sur :

- La progression des jeunes et des adultes temporairement éloignés de l'activité économique
- L'acquisition de savoir-être et de savoir-faire favorisant la progression individuelle des apprenants
- La découverte de différents métiers à travers des réalisations concrètes
- L'apprentissage de la vie professionnelle pour des personnes sans expérience du monde du travail
- L'insertion sociale et la (re)mobilisation de personnes en situation de marginalisation.



Le Service Administration

Le **Service Administration** a pour mission principale la gestion administrative et humaine du personnel permanent ainsi que des bénéficiaires des dispositifs d'ACTIVE.

Entre 2022 et 2023, le service a assuré le suivi de plus de 2 000 personnes, à travers notamment :

- L'édition et la gestion des bulletins de paie
- L'édition et la gestion des contrats de travail
- Le suivi des factures
- La comptabilité
- La mise sous pli.

NOS PRESTATIONS

- Terrassement manuel : tranchées, massifs isolés
- Gros œuvre : maçonnerie traditionnelle, coffrage, béton armé, enduits...
- Charpente : principalement charpente bois
- Couverture : couverture tôles, onduline, tuiles bois, palmex...
- Peinture : neuf, rénovation, préparation de support, recouvrement de tags...
- Espaces verts : débroussaage, petit élagage, broyage, tonte...
- Nettoyage : nettoyage de locaux, bureaux, extérieurs...
- VRD : installation de réseaux d'évacuation, puisards, septos-diffuseurs...
- Travaux de second œuvre : placoplâtre, fabrication d'étagères, mobilier urbain...
- Travaux de manutention légères
- Pose de clôtures
- Reboisement : reboisement de mines orphelines

Travaux en sous-traitance

- Plomberie
- Électricité
- Menuiserie bois et alu
- Carrelage
- Évacuation de déchets
- Manutention lourde
- Métallerie
- Terrassement mécanique

Conseils en insertion professionnelle

- Ingénierie de formation
- Animation d'ateliers collectifs
- Accompagnement individuel : placement en entreprise

Agréments

- Certificat de Compétences Essentielles CCE
- SIT
- Accueil de TIG

QUELQUES-UNES DE NOS RÉALISATIONS- CIPS

RP1-Saint-Louis

- **Moyens humains** : 1 animateur d'insertion et 10 stagiaires
- **Nature** : Nettoyage et débroussaillage des abords de la RP1 (longueur 3 km). 1 passage toutes les 2 semaines. Activités en atelier dans les locaux d'ACTIVE en alternance.
- **Durée** : 10 mois



Recyclerie d'ordinateurs

- **Moyens humains** : 4 formateurs et 6 stagiaires
- **Nature** : Récupération d'ordinateurs HS, tri, reconditionnement et distribution dans les structures demandeuses. Accompagnement individuel (HANVIE), utilisations des logiciels EXEL, XORD, POWER POINT, OUTLOOK. Réparation et travail en réseau. Passage du certificat de compétences essentielles.
- **Durée** : 9 mois



QUELQUES-UNES DE NOS RÉALISATIONS- CIPS

Brigade verte

- **Moyens humains** : 1 animateur d'insertion et 10 stagiaires
- **Nature** : Nettoyage, débroussage et petit élagage des espaces provinciaux tels que les collèges, sites de la DPASS, DAEM, DPM. Création de sentiers pédestres sur l'îlot Sainte Marie pour la DCJS.
- **Durée du chantier** : 5 mois



Bloc sanitaire-tribu de N'dé

- **Moyens humains** : 1 animateur d'insertion et 6 stagiaires
- **Nature** : Construction d'un bloc sanitaire neuf. Terrassement, gros œuvre, charpente, couverture, peinture, carrelage, plomberie, électricité, menuiseries, assainissement
- **Durée du chantier** : 5 mois



QUELQUES-UNES DE NOS RÉALISATIONS- CIPS

Camping d'Ouroue

- **Moyens humains** : 1 animateur d'insertion et 6 stagiaires
- **Nature** : Aménagement de 3 farés, 2 blocs sanitaires, 3 espaces barbecue et 3 espaces vaisselle.
- **Durée du chantier** : 5 mois



Aire de jeux-Pierre Lenquette

- **Moyens humains** : 1 animateur d'insertion et 8 stagiaires
- **Nature** : Aménagement d'aires de jeux pour les enfants du quartier. Jeux d'agilité bois, workout, espace de détente, pose de gazon synthétique.
- **Durée du chantier** : 6 mois



QUELQUES-UNES DE NOS RÉALISATIONS- TECHNIQUE

Piscine de Boulari

- **Moyens humains** : 1 encadrant technique d'insertion (ETI), 1 bénéficiaire du parcours SIT et 4 à 6 bénéficiaires du programme d'insertion des jeunes du Mont-Dore élaboré par la Ville.
- **Nature** : Réfection de clôture mitoyenne
- **Commanditaire** : Mairie du Mont-Dore
- **Durée du chantier** : 1 semaine



Avant



Après

Parvis Centralité Apogoti

- **Moyens humains** : 1 ETI, 1 SIT et 4 probationnaires en mesure TIG / TNR
- **Nature** : Réfection des assises / jardinières et murets techniques
- **Commanditaires** : Mairie de Dumbéa
- **Durée du chantier** : 1 mois



Avant



Après

QUELQUES-UNES DE NOS REALISATIONS- TECHNIQUE

Poste de transformation HTA / BTA

- **Moyens humains** : 1 ETI, 1 à 2 AI ou SIT
- **Nature** : Réfection de poste de transformation
- **Commanditaire** : EEC
- **Durée du chantier** : 1 poste par mois, contrat depuis 2017
- **Autres travaux dans le contrat** : Réfection de muret technique, lutte anti-tags sur 3 communes comprenant +/- 350 postes de transformation et toutes bornes et supports commandés, entretien des lierres sur postes végétalisés



Bassin Dumez

- **Moyens humains** : 1 formateur, 1 animateur d'insertion, 4 bénéficiaires d'un dispositif d'insertion mené par la Ville, 1 stagiaire école, 1 artiste graffeur, les pompiers de la Ville de Bourail et des bénévoles de la tribu de Pothé
- **Nature** : Réfection et mise en valeur du bassin
- **Commanditaire** : Mairie de Bourail
- **Durée du chantier** : 2 semaines



Avant



Après

QUELQUES-UNES DE NOS RÉALISATIONS- TECHNIQUE

Démantèlement des compteurs électriques

- **Moyens humains** : 1 animateur d'insertion, 2 bénéficiaires AI
- **Moyens logistiques** : Maison des Élus mise à disposition gracieusement par la Ville de Bourail
- **Nature** : Démantèlement manuel de +/- 2000 compteurs électriques (électroniques, mécaniques, monophasé ou triphasé) et tri des composants recyclables.
- **Commanditaire** : EEC
- **Durée du chantier** : 3 mois



Chantier d'initiation à la menuiserie

- **Moyens humains** : 1 ETI, 1 SIT ou AI et 10 bénéficiaires d'un dispositif d'insertion mené par la Ville de Nouméa
- **Nature** : Fabrication de 3 tables-bancs, 4 bancs et 6 jardinières en bois.
- **Commanditaire** : Mairie de Nouméa
- **Durée du chantier** : 2 semaines



NOS DISPOSITIFS- SAE

Accompagnement individuel

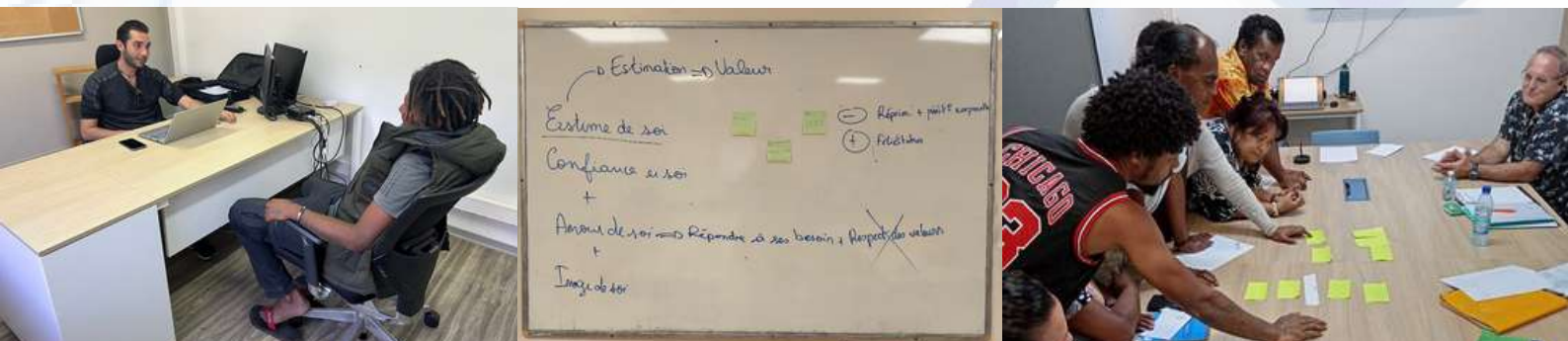
- **Présentation:** il offre aux bénéficiaires un suivi personnalisé selon leur profil, afin d'adapter au mieux les conseils et les démarches en lien avec leurs projets personnel et professionnel .
- **Exemples de dispositifs dans lequel il peut s'inscrire :** Personne Ressource de Proximité (PRP), animateurs socio-culturels et sportifs, tous types de chantiers, AI et SIT (propres à ACTIVE).
- **Durée :** de 30 minutes à 1 heure selon le type d'entretien et le profil de la personne

Atelier collectif

- **Présentation:** il a pour but de fournir aux participants les outils et les connaissances nécessaires à leurs projets respectifs. L'objectif principal de ces ateliers est de rendre les individus acteurs de leurs parcours personnel et professionnel.
- **Mise en place :** avec ou sans dispositif ACTIVE
- **Durée :** de 3 à 4 heures
- **Nombre de participants :** de 6 à 12 personnes

Suivi de terrain

- **Présentation:** il permet aux bénéficiaires d'être accompagnés dans la réalisation de leurs missions, que ce soit dans le cadre d'un dispositif spécifique ou lors d'un temps d'immersion professionnelle prévu au sein d'un dispositif.
- **Exemples de dispositifs dans lequel il peut s'inscrire :** régulateurs scolaires, personnes en TIG, AI et SIT (propres à ACTIVE).
- **Durée :** à déterminer par le commanditaire



ATELIERS COLLECTIFS



Le CV

- Rendre les participants autonomes dans la création d'un CV
 - Créer un CV percutant et professionnel
 - Fournir des méthodes et outils pratiques
 - Aider à valoriser les compétences et le potentiel des participants
 - Favoriser la réussite des candidatures sur le marché du travail.
-



La lettre de motivation

- Rendre les participants autonomes dans la rédaction d'une lettre de motivation
 - Produire une lettre de motivation percutante et professionnelle
 - Fournir les outils nécessaires pour mettre en avant la qualité des motivations
 - Aider à valoriser efficacement la candidature sur le marché de l'emploi.
-



Les techniques de recherche d'emploi

- Aider les participants à identifier et utiliser les outils fondamentaux pour une recherche d'emploi
 - Transmettre les techniques clés pour une recherche d'emploi efficace et stratégique
 - Favoriser l'autonomie dans la démarche d'insertion professionnelle
 - Renforcer la confiance des participants dans leur recherche d'emploi.
-



La préparation à l'entretien d'embauche

- Préparer efficacement les participants aux entretiens d'embauche.
 - Fournir les outils et techniques pour valoriser leurs compétences et leur motivation.
 - Aider à surmonter le stress et les appréhensions liés aux entretiens
-



La méthodologie de projet

- Apporter une méthodologie claire et des outils concrets pour réussir un projet, de l'idée à sa réalisation
- Mettre l'accent sur l'organisation, la planification et la gestion des imprévus

ATELIERS COLLECTIFS



L'hygiène de vie

- Sensibiliser les participants à l'importance de l'hygiène de vie pour le bien-être physique et mental
 - Fournir des outils concrets pour améliorer leur forme et leur confiance
 - Favoriser la réussite de leur insertion sociale et professionnelle grâce à une meilleure qualité de vie
-



La confiance et l'estime de soi

- Aider les participants à mieux comprendre la confiance et l'estime de soi
 - Leur permettre d'identifier leurs forces personnelles
 - Mettre en place des actions concrètes pour renforcer ces piliers
 - Favoriser leur réussite personnelle et professionnelle
-



La gestion du budget

- Donner aux participants la confiance et les outils pour gérer leur situation financière
 - Les former à organiser leurs dépenses
 - Les aider à identifier des économies possibles
 - Construire un budget simple et efficace pour réaliser leurs projets
-



La citoyenneté

- Former des participants citoyens, informés et confiants
 - Leur permettre de comprendre et s'engager activement dans le cadre social et institutionnel de la Nouvelle-Calédonie
 - Développer leurs compétences clés : communication, esprit critique, estime de soi
 - Favoriser un meilleur vivre-ensemble
-

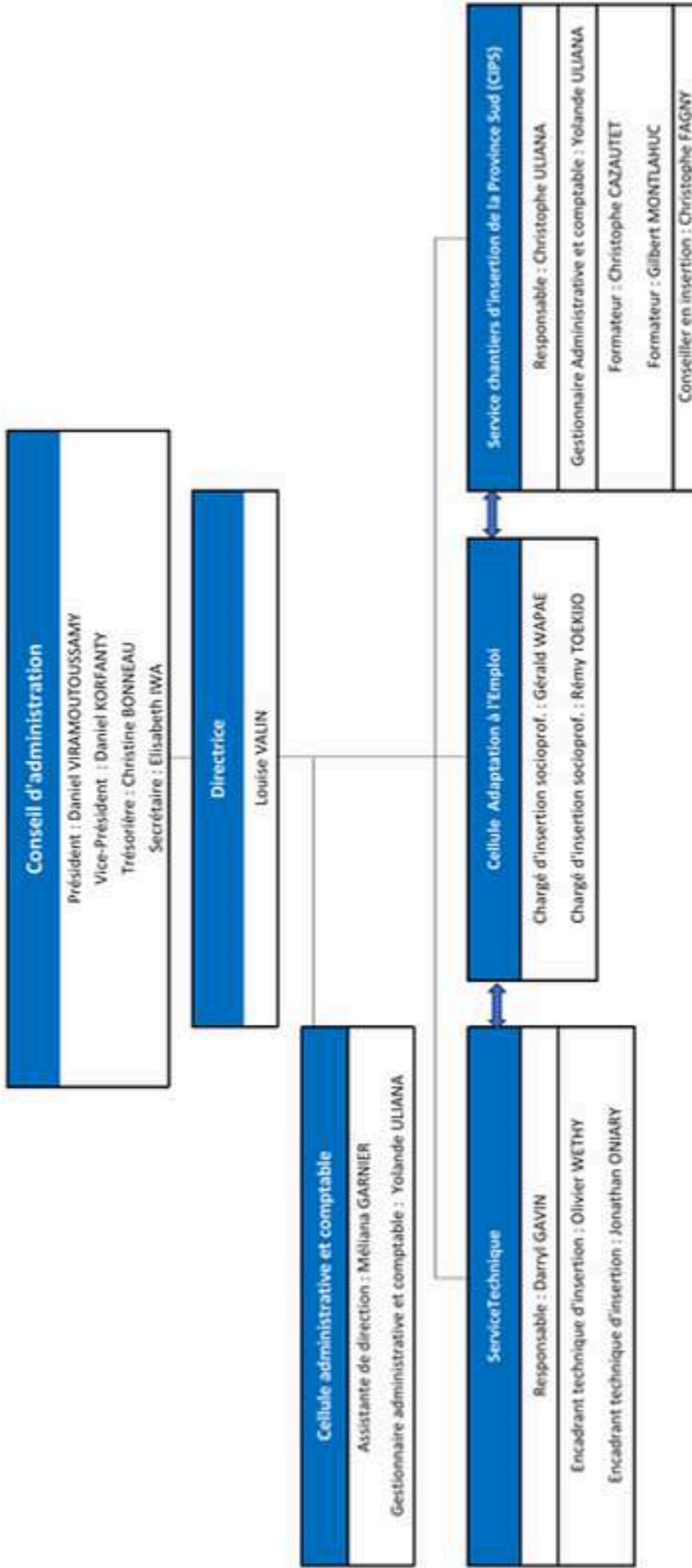


Le civisme et l'insertion sociale

- Aider les participants à comprendre le rôle du civisme dans leur insertion sociale et professionnelle
- Fournir des outils pour s'approprier leurs droits et devoirs
- Les rendre acteurs de leur parcours
- Favoriser leur engagement actif dans la société

NOTRE ORGANIGRAMME

ORGANIGRAMME



Directeur	1
Cellule administrative et comptable	2
Cellule adaptation à l'emploi	2
Service Technique	3
Service Chantiers d'insertion PS	4
Effectif Total	12

NOS PARTENAIRES DE CHOIX

Merci à tous nos partenaires et contributeurs

ACTIVE tient à remercier l'ensemble de ses partenaires et contributeurs pour leur confiance ainsi que leur précieuse collaboration.

Ce soutien est essentiel pour permettre à l'association de poursuivre ses actions et sensibilisations concernant l'insertion par le travail auprès des publics les plus nécessitants.

